

はんぷくさいせいかのうがたびょうが

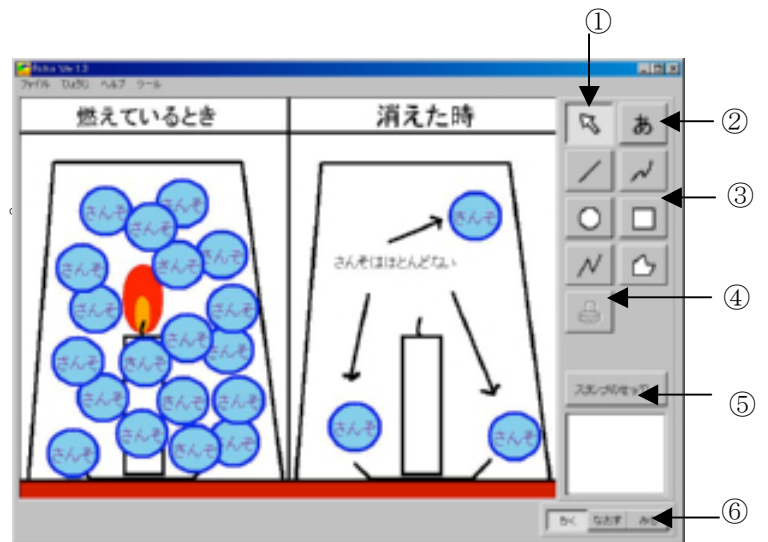
反復再生可能型描画システム Polka ver1.3

クイックマニュアル（児童用）

かく

「かく」では、絵をかくことができます。
この画面では次のようなことができます。

- ・丸、四角形、まっすぐな線など図形を使ってかく。
- ・自由にかける線を使って
マウスを動かしたように
かく。



① 変えたい図形を選ぶ

かいた図形の色・大きさ・太さを^か変えたい時に使います。

①をおしたあとに、色・大きさ・太さを^か変えたい図形を^{えら}ぶと、画面が「なおす」に^か変わります。

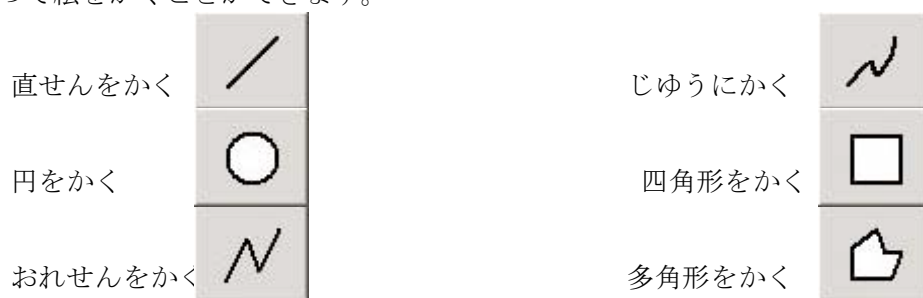
② もじをかく



文字を書くことができます。

③ 図形

6種類^{しゅるい}の図形を使って絵をかくことができます。



※ ^お折れ線・四角形・多角形は、クリックした場所に^{ちやうてん}頂点ができます。

図形をとじる時には、ダブルクリックをしてください。

④ スタンプ



スタンプをおすように、「スタンプ^{まじ}窓」にあらわれている図形を何回でも同じようにかくことができます。
スタンプを作っていないときには、使うことができません。

(ボタン自体の色がなくなります。)



⑤ スタンプのせってい

マウスでスタンプにしたい図形をドラッグしながら点線で^{かこ}囲むと、点線の中にある図形がコピーされます。図形は、「スタンプ窓」に^{まど}現れます。「スタンプ窓」に^{まど}現れた図形がスタンプとなります。
次のスタンプを設定すると、「スタンプ窓」にある図形は消えて、次に設定された図形が^{あらわ}現れます。

⑥ みる、なおす

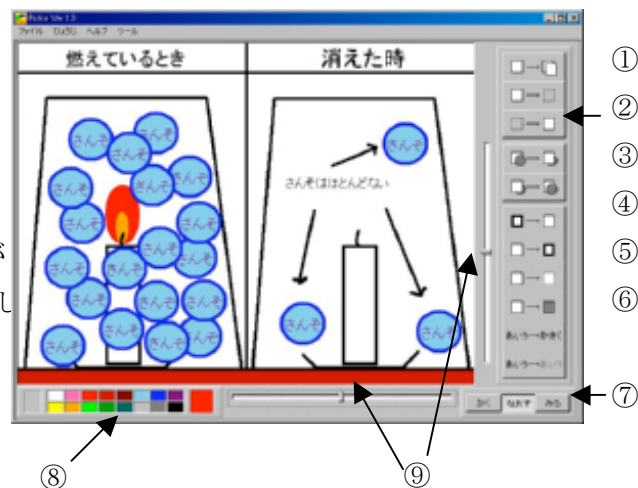


このボタンをおすと、画面が切りかわります。

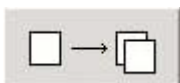
絵をかく画面の「かく」から、絵をかいた^{じゅんばん}順番に見ることができる画面の「みる」や、図形の色・大きさ・太さをかえることができる画面の「なおす」に^か変えることができます。

なおす

「かく」のときに①の矢印ボタンをおすと、「なおす」になります。この画面では、図形の色・図形の大きさ・太さなどを変えることができます。「なおす」をおしても、矢印ボタンをおした時と同じようになります。



① ふやす



クリックすると選んだ図形のコピーをして、選んだ図形の右下に同じ図形が現れます。

クリックした数だけ同じ図形が現れます。

② けす、ふっかつ



選んだ図形を消すことや、消した図形をもとにもどすことができます。

③ てまえ、うしろ



選んだ図形がクリックした回数だけ、手前や後ろに移動し、順番を変えることができます。

④ せんをふとくする、せんをほそくする



図形の線の太さを細くしたり、太くしたりします。

⑤ 中の色をかえる、せんの色をかえる



図形のふちどりの線や図形の中の色を変えます。

変えたい色をパレットで選んで、そのあと「中の色をかえる」や、「せんの色をかえる」をおします。

⑥ もじをかえる、もじの色をかえる。



文字を変えたり、文字の色を変えることができます。

色は、変えたい色をパレットで選んで、そのあと「もじの色をかえる」ボタンをおします。

⑦ かく、みる



このボタンをおすと、画面が切りかわります。

図形の色・図形の大きさ・太さを^か変えることができる「なおす」から、絵をかく「かく」 や、絵を^{じゅんぽん}順番に動かす「みる」画面に^か変えることができます。

⑧ 色パレット



色を選^{えら}ぶところです。えらんだ色はパレット右の四角形に、その色が^{あらわ}現れます。

⑨ ^{かくだいしゆくしやう}拡大縮小バー



選^{えら}んだ図形をもとにして、図形の大きさを自由に^か変えることができます。

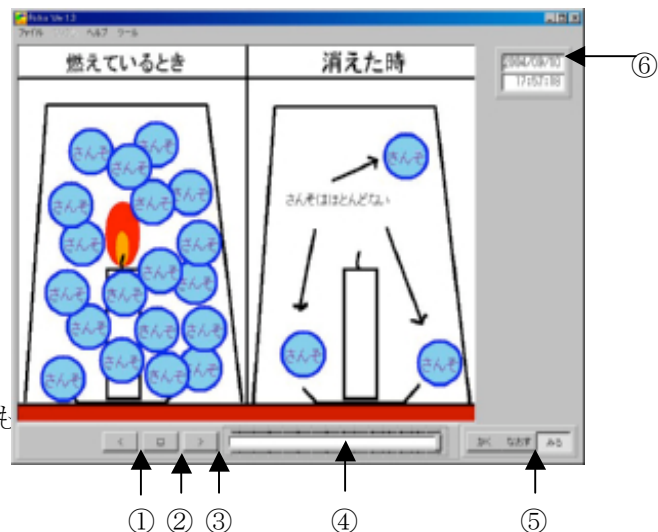
右横のバーは^{たて}縦を大きくしたり小さくしたり、下のバーは横を大きくしたり小さくしたりします。
文字の時は、下のバーで大きくしたり小さくしたりできます。

みる

「みる」では、かいた絵が、かいた^{じゅんぱん}順番に動きます。
(次のページの図1を見てください)

③をクリックしていくと、かいていった^{じゅんぱん}順番や絵が作られる様子が分かるようになっています。

また、キーボードにある「→」ボタンをおしつづけても
かいていった^{じゅんぱん}順番や絵が作られる様子が分かります。



① ギャクさいせい



絵をかいた^{じゅんぱん}順番と^{ぎゃく}逆に進み、少しずつ戻っていきます。

② もどる



一番はじめての場所にもどります。

③ さいせい



絵がかかれた^{じゅんぱん}順番と同じ^{じゅんぱん}順番で絵が動きます。

④ さいせいバー



^す好きな場所から絵の様子を見ることができます。

このバーを見たい場所まで動かします。すると絵はバーのあるところから始まります。

右方向はかいた^{じゅんぱん}順番に進んで、左方向はかいた^{じゅんぱん}順番と^{ぎゃく}逆に動きます。

⑤ かく、なおす



このボタンをおすと、画面が切りかわります。

絵を順番に動かす「みる」から、絵をかく「かく」や、図形の色・図形の大きさ・太さを^か変えることができる「なおす」に変えることができます。

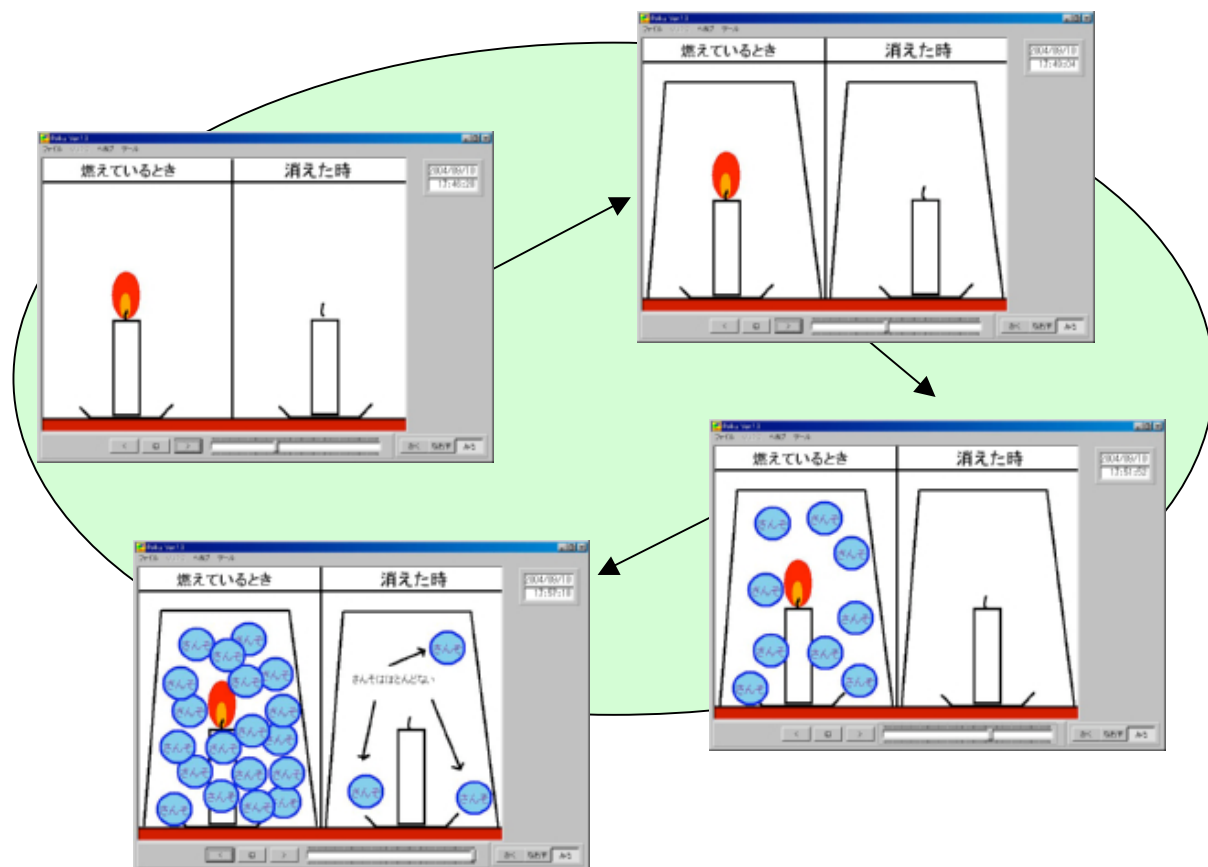
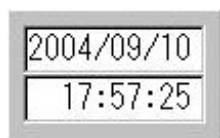


図1：かいた絵をかいた^{じゅんばん}順番に動かすところ

⑥ 時刻



かいた時間を表示します。時間は秒単位まで表示されます。

パソコンの時計を合わせていないと、正確な時間は表示されません。

上に表示されている時刻は2004年9月10日17時57分25秒です。