

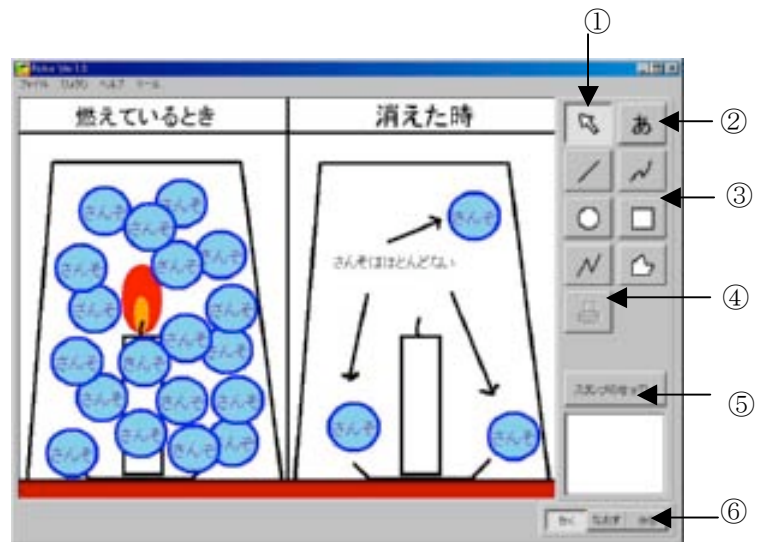
反復再生可能型描画システム Polka

クイックマニュアル（生徒用）

かく

「かく」では、絵を描くことができます。
この画面では次のようなことができます。

- ・丸、四角形、まっすぐな線など図形を使ってかく。
- ・自由にかける線を使って
マウスを動かしたように
かく。



① 変えたい図形を選ぶ

描いた図形の色・大きさ・太さを変えたい時に使います。

①を押したあとに、色・大きさ・太さを変えたい図形を選ぶと、画面が「なおす」に変わります。

② もじをかく



文字を書くことができます。

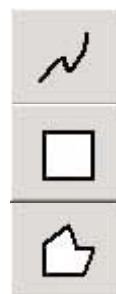
③ 図形

6種類の図形を使って絵を描くことができます。

直せんをかく



じゆうにかく



円をかく

四角形をかく

おれせんをかく

多角形をかく

※ 折れ線・四角形・多角形は、クリックした場所に頂点ができます。

図形をとじる時には、ダブルクリックをしてください。

③ スタンプ




スタンプをおすように、「スタンプ窓」にあらわれている図形を何回でも同じように描くことができます。
スタンプを作っていないときには、使うことができません。



(ボタン自体の色がなくなります。) →

④ スタンプのせってい




マウスでスタンプにしたい図形をドラッグしながら点線で囲むと、点線の中にある図形がコピーされます。

図形は、「スタンプ窓」に現れます。「スタンプ窓」に現れた図形がスタンプとなります。

次のスタンプを設定すると、「スタンプ窓」にある図形は消えて、次に設定された図形が現れます。

⑥ みる、なおす



絵を描く「かく」から、絵をかいた順番に見ることができる「みる」や、図形の色・大きさ・太さをかえることができる「なおす」画面に変えることができます。

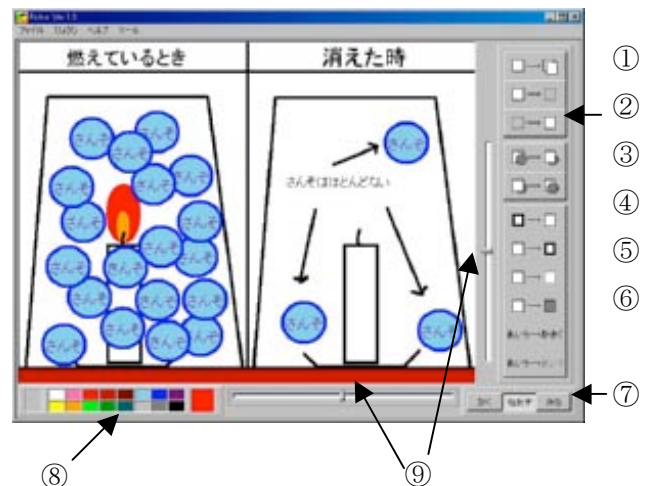
なおす

「かく」のときに①の矢印ボタンを押すと

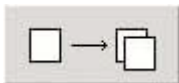
「なおす」になります。この画面では、

図形の色・図形の大きさ・太さなどを変えることが

できます。「なおす」を押しても、矢印ボタンを押した時と同じようになります。



① ふやす



クリックすると選んだ図形のコピーをして、選んだ図形の右下に同じ図形が現れます。

クリックした数だけ同じ図形が現れます。

② けす、ふっかつ



選んだ図形を消すことや、消した図形をもとにもどすことができます。

③ てまえ、うしろ



選んだ図形がクリックした回数だけ、手前や後ろに移動し、順番を変えることができます。

④ せんをふとくする、せんをほそくする



図形の線の太さを細くしたり、太くしたりします。

⑤ 中の色をかえる。せんの色をかえる



図形のふちどりの線や図形の中の色を変えます。

変えたい色をパレットで選んで、あとで変えたい部分を示すボタン(ふちどり・中の部分)を押します。

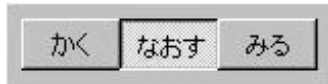
⑥ もじをかえる、もじの色をかえる。



文字を変えたり、文字の色を変えることができます。

色は、変えたい色をパレットで選んで、そのあと「もじの色をかえる」ボタンを押します。

⑦ かく、みる



図形の色・図形の大きさ・太さを変えられる「なおす」から、絵を描く「かく」や、絵を順番に動かす「みる」画面に変えることができます。

⑧ 色パレット



色を選ぶところです。えらんだ色はパレット右の四角形に、その色が現れます。

⑨ 拡大縮小バー



選んだ図形をもとにして、図形の大きさを自由に変えることができます。

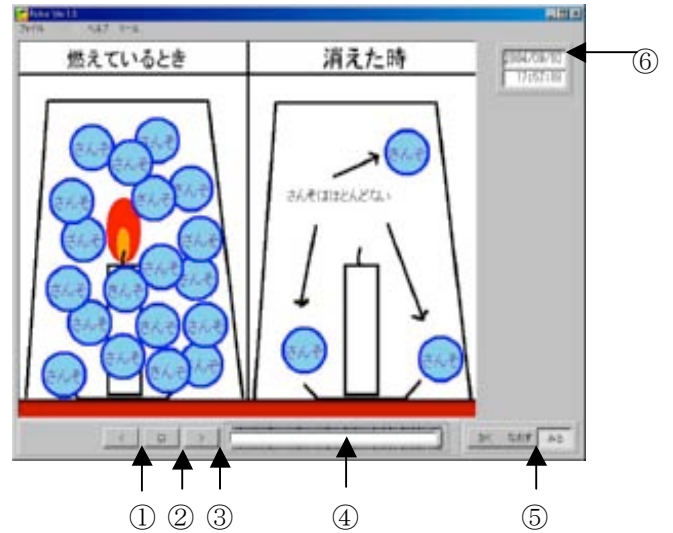
右横のバーは縦を大きくしたり小さくしたり、下のバーは横を大きくしたり小さくしたりします。文字の時は、下のバーで大きくしたり小さくしたりできます。

みる

「みる」では、描いた絵が、描いた順番に動きます。
(図1を見てください)

③をクリックしていくと、描いていった順番や絵が作られる
様子が分かるようになっています。

また、「→」ボタンを押しつづけても描いていった順番
や絵が作られる様子が分かります。



① ぎゃくさいせい



絵を描いた順番と逆に進み、少しずつ戻っていきます。

② もどる



一番はじめの場所にもどります。

③ さいせい



絵が描かれた順番と同じ順番で絵が動きます。

④ さいせいバー



好きな場所から絵の様子を見ることができます。

このバーを見たい場所まで動かします。すると絵はバーのあるところから始まります。

右方向は描いた順番に進んで、左方向は描いた順番と逆に動きます。

⑤ かく、なおす



絵を順番に動かす「みる」から、絵を描く「かく」や、図形の色・図形の大きさ・太さを変えることができる「なおす」に変えることができます。

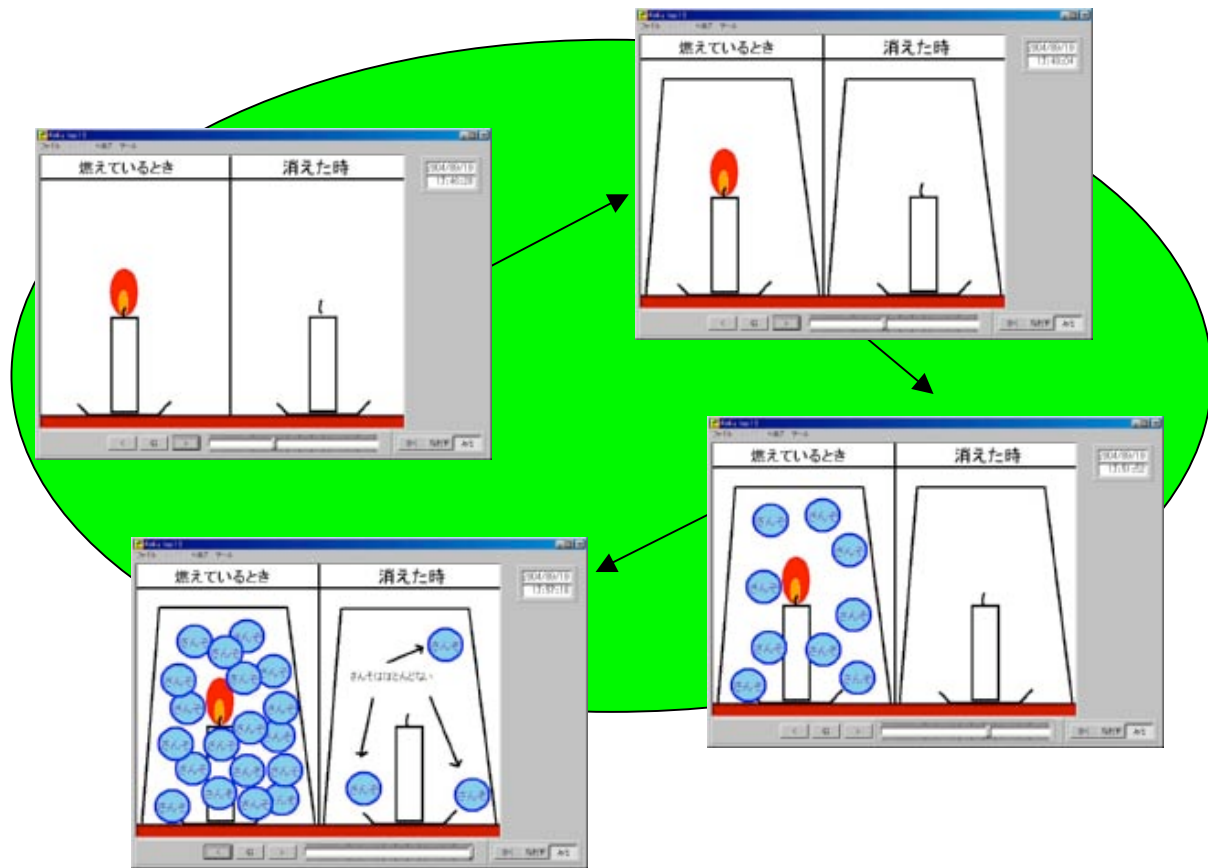
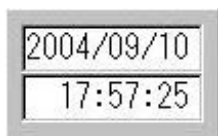


図1: 描いた絵を描いた順番に動かすところ

⑥ 時刻



描いた時間を表示します。時間は秒単位まで表示されます。

パソコンの時計を合わせていないと、正確な時間は表示されません。

上に表示されている時刻は **2004年9月10日17時57分25秒**です。