

# 固液界面における有機分子集合体のナノ構造制御

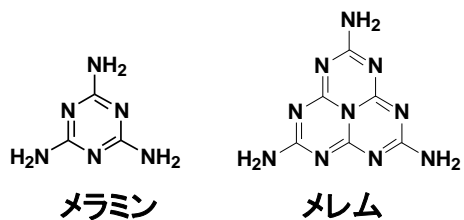
Construction and Control of 2D Self-Assembled Structures at Solution–Solid Interfaces

香川大学 工学部 材料創造工学科 上村研究室

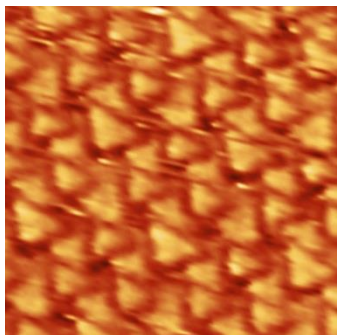
准教授・上村 忍

構造制御されたナノ材料～分子を見ながら、構造と機能を評価

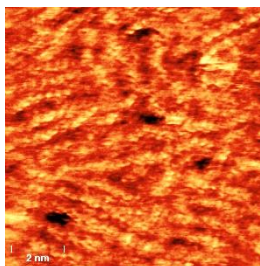
界面の構造が機能に大きく影響＝機能に合わせた構造を作る



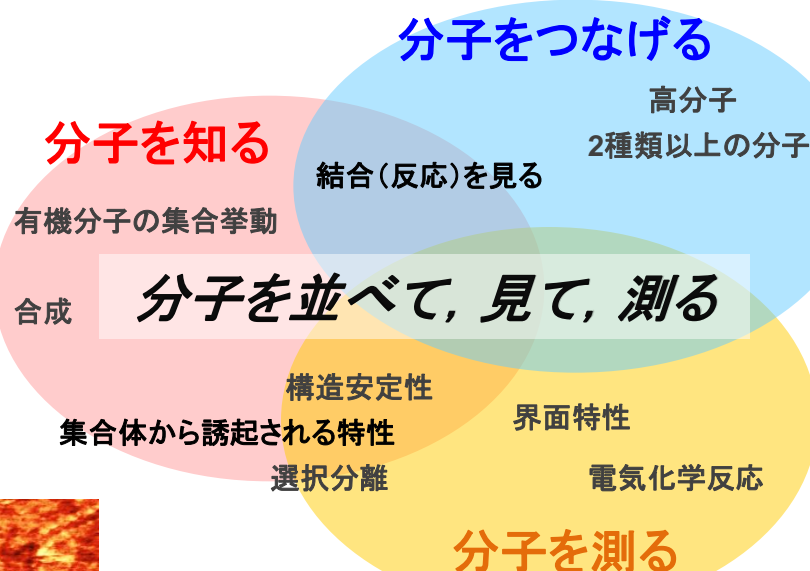
走査型トンネル顕微鏡で見ると..



小さい三角形がメラミン、  
大きな三角形がメレム

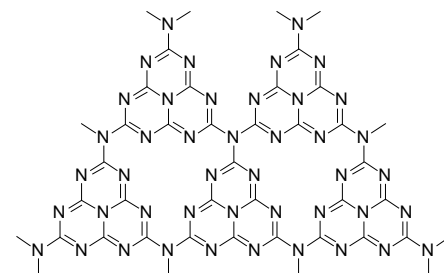


ファイバー構造



作りたい場所で  
分子をつなげる

必要な機能を最も効率的  
に発現するナノ材料へ



グラファイト型窒化炭素 (GCN)

光触媒能 金属選択性 etc.